



相信自己 相信未来 相信亚泰建材

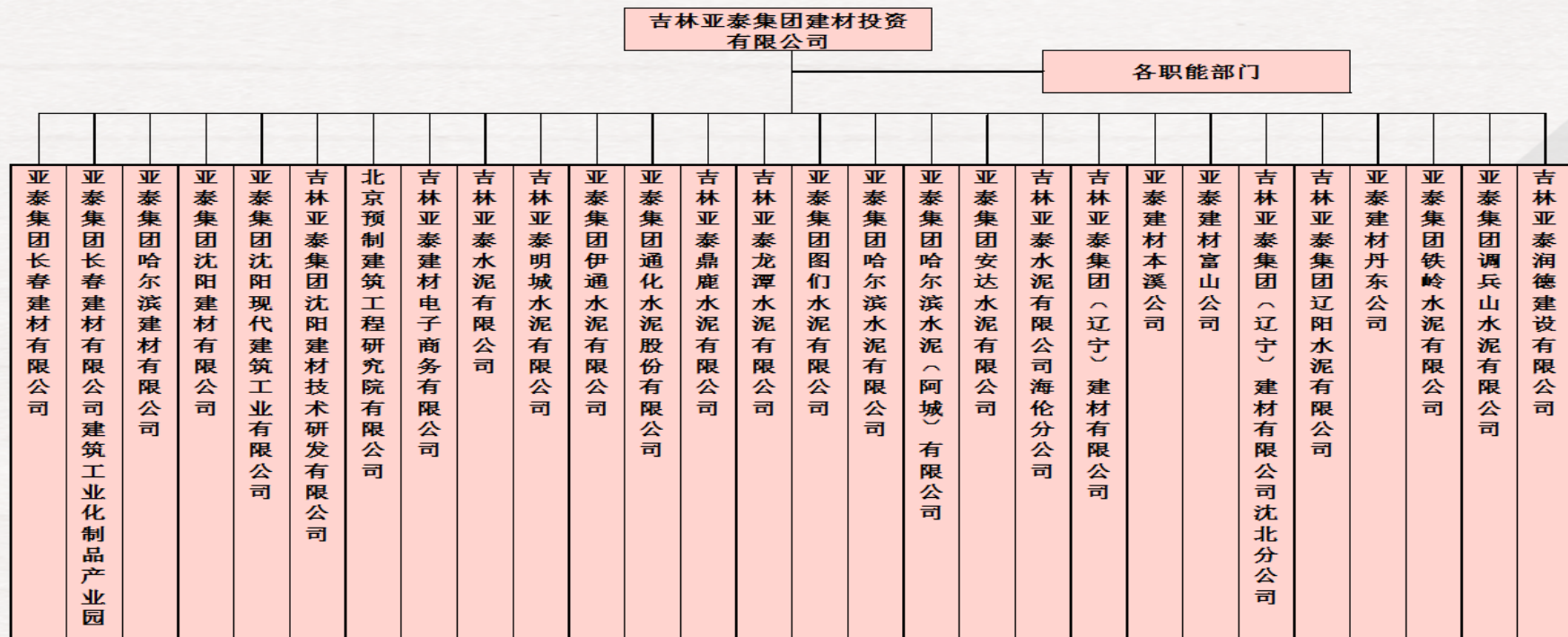
亚泰建材集团

校园招聘

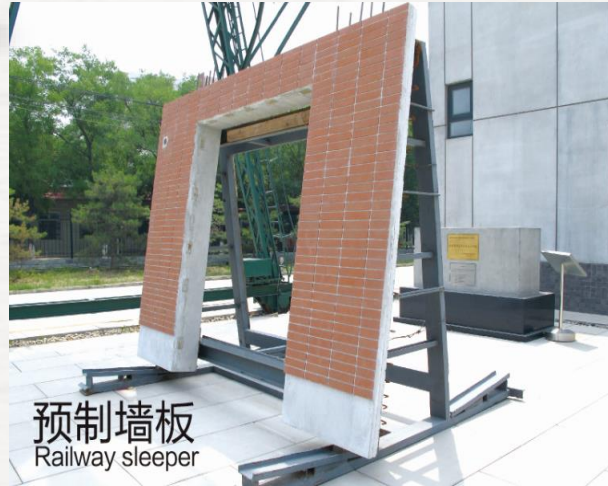
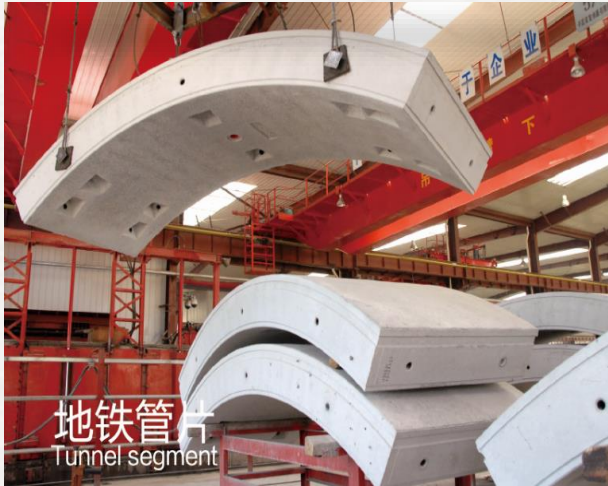
公司简介

亚泰建材集团成立于**2008年1月**，是A股上市公司亚泰集团的核心产业集团之一，是东北最大的水泥生产基地，下属**30家企业**，分布在东北三省十八市，员工总数**6,377人**，资产规模**199亿元**、净资产**90亿元**，年营业收入超**96亿元**、利税**12亿元以上**。

现已形成了集建材制品深加工、预拌混凝土制造、石灰石和砂石骨料开采、熟料生产、水泥生产和各类产品销售于一体的产业链，拥有“金鼎鹿”、“鼎鹿”、“天鹅”、“山泉”、“龙潭山”、“铁新”、“坚霸”七个注册商标，产品广泛应用于重点公路、铁路、水利、电力、桥梁、机场、油田、轨道交通、工业和民用建筑工程等项目。

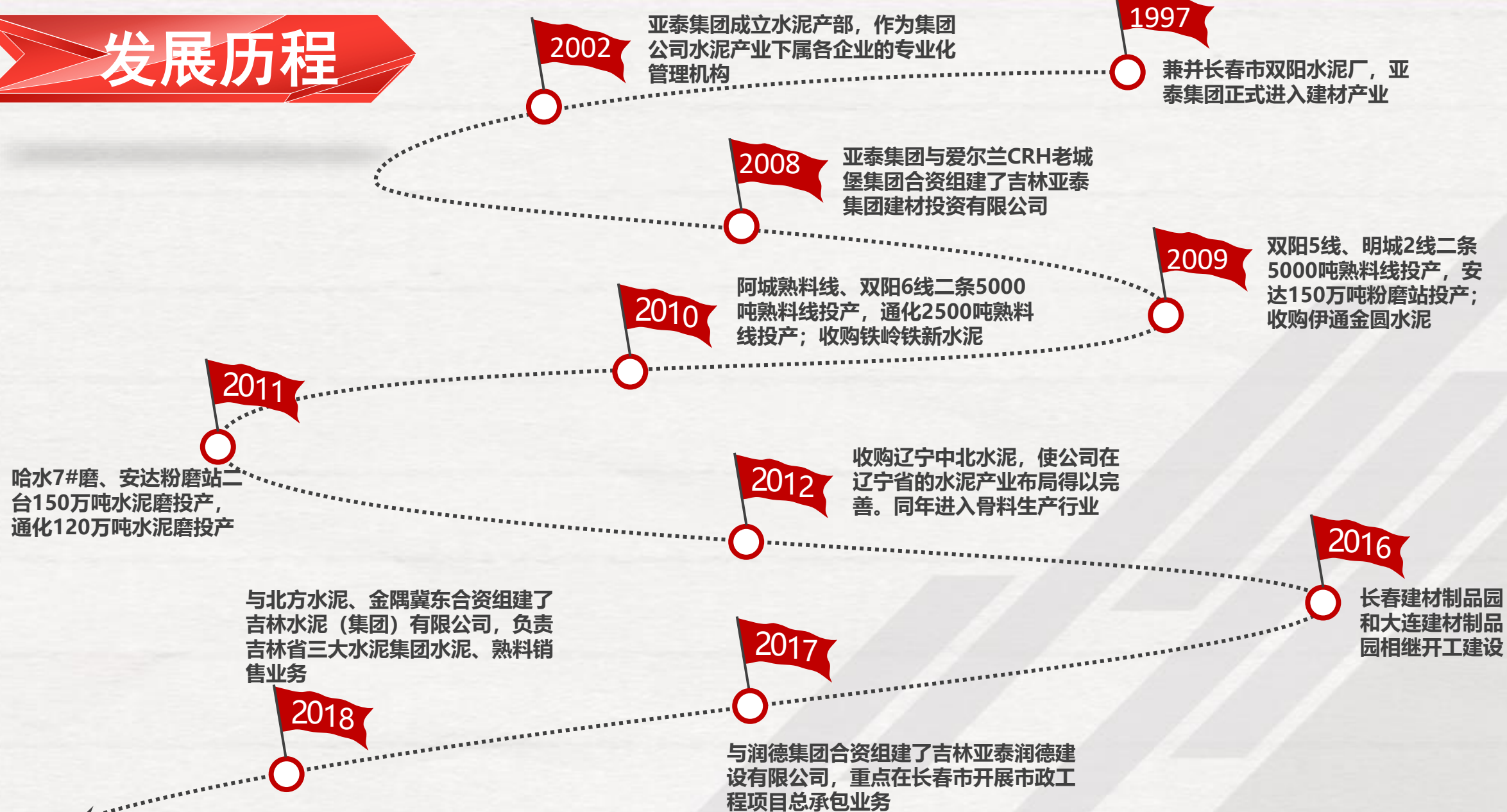


业务范围



亚泰建材集团主要产品包括地铁管片、预制墙板、轨枕、砂石骨料、熟料、水泥、预拌混凝土七大类近百个品种，拥有石灰石储量**30**亿吨，占东北三省探明储量的**38%**，拥有砂石骨料资源**2.2**亿立方米，拥有**16**条熟料生产线、**26**套百万吨以上水泥粉磨系统，拥有**24**条商品混凝土生产线。在长春、沈阳、哈尔滨、大连建设了**4**个建筑工业化制品产业园，是首批“国家级装配式建筑产业基地”。年熟料生产能力**2200**万吨、水泥生产能力**2800**万吨、商品混凝土生产能力**500**万立方米、预制构件生产能力**40**万立方米、预制桥梁生产能力**10**万立、地铁管片生产能力**3**万环、地铁轨枕生产能力**50**万块、骨料生产能力**200**万立方米

发展历程



企业风采

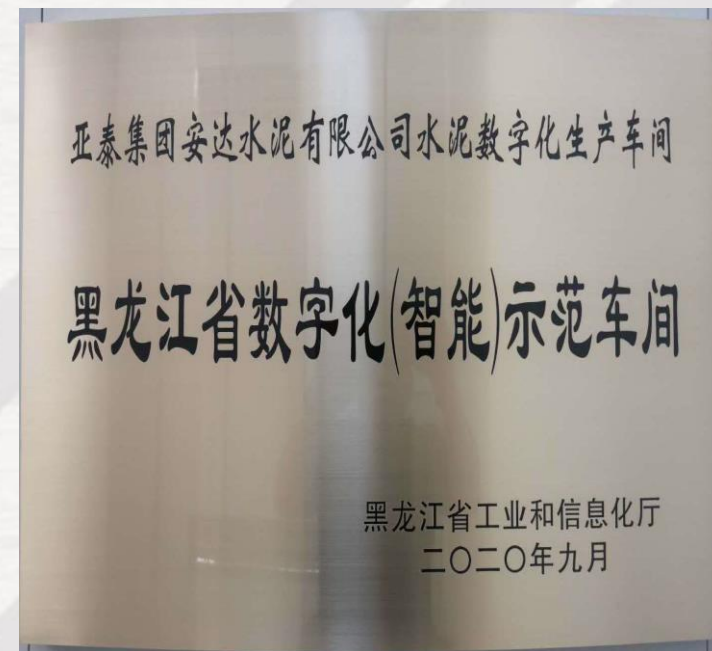
亚泰建材始终坚持绿色发展模式，打造“花园式工厂”。亚泰建材集团作为首批“国家环境友好企业”、“国家循环经济试点单位”、“两化融合促进节能减排试点示范企业”，拥有1家国家级“绿色工厂”、5家省级“绿色工厂”，旗下16条熟料生产线年综合利用各类工业废渣近1300万吨，涉及各类废弃物多达23个品种，余热发电3.3亿度，综合减排二氧化碳32.77万吨，减排二氧化硫1万吨，减排氮氧化物0.5万吨，很好地履行了企业的环保、社会责任。



技术人才优势

亚泰建材集团拥有东北建材行业唯一一家国家级企业技术中心、3家省级企业技术中心、1家市级企业技术中心；拥有8家国家高新技术企业、2个住宅产业化和建材产品研发机构、1个省级重点实验室；拥有1个国家级技能大师工作室、1家省级工程研究中心、1家吉林省知识产权优势企业。

现有研发人员350余人，其中：高级专家、博士19人，高级职称166人，涵盖无机非金属、建材制品、机械、采矿、电气自动化等专业，主要专家包括：国务院政府特殊津贴人员1人，吉林省突出贡献专家2人，建材行业知名专家3人。



未来规划



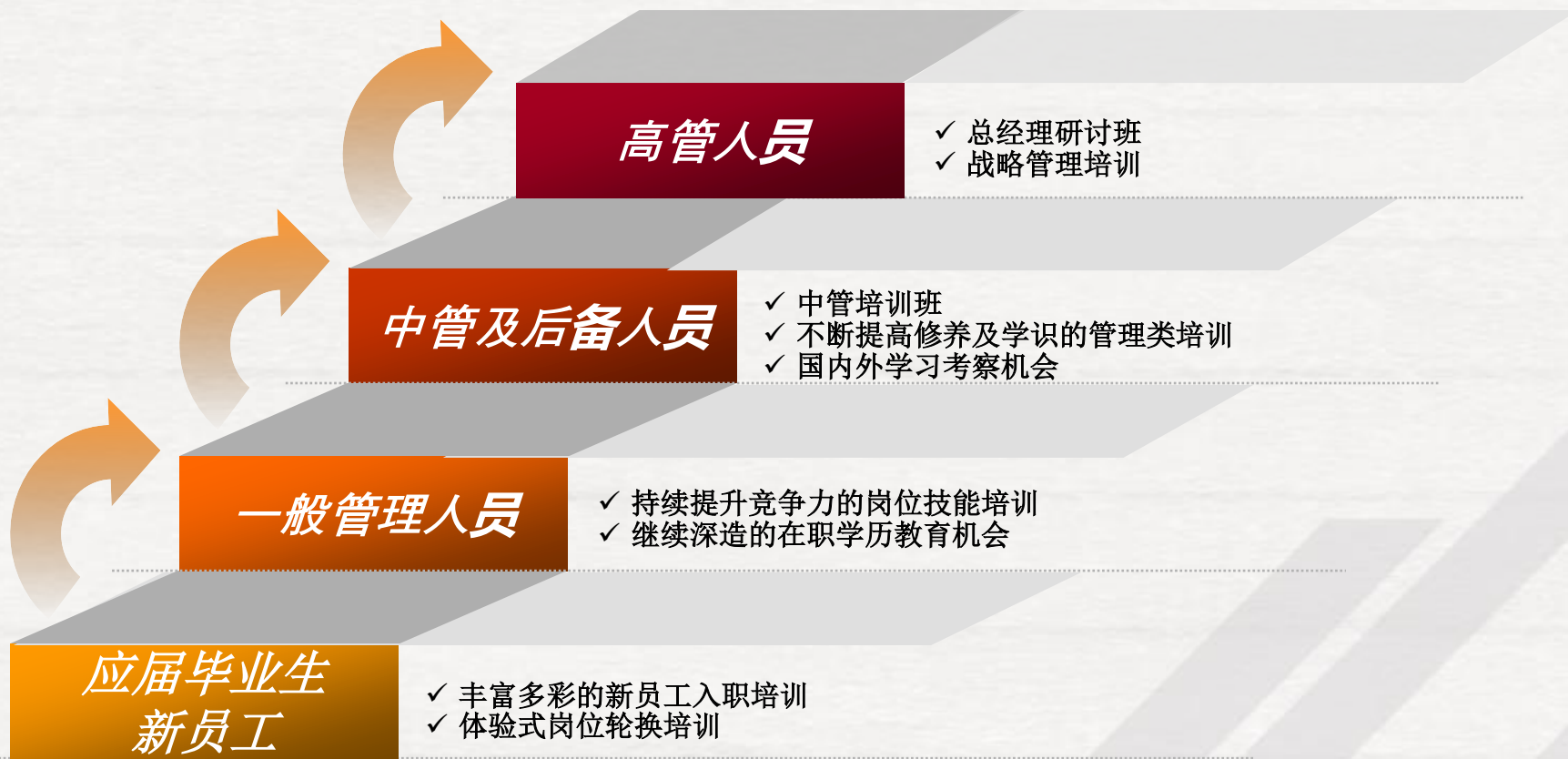
在未来发展中，亚泰建材集团将继续完善和扩大营销网络布局，吉林区域以长春、吉林、四平、通白、延吉区域为中心市场，黑龙江区域以哈尔滨、大庆、绥化、齐齐哈尔区域为中心市场，辽宁区域以沈阳、铁岭、辽阳、本溪为中心市场，在做好东北本地市场服务的同时，积极践行国内国际双循环发展要求，通过港铁联运拓展南方市场及国际市场，现与8个出海港、南方13个主要目的港口衔接紧密，拥有1个亚泰专用码头，水泥熟料产品已远销京津冀、长三角、珠三角区域。

亚泰建材集团将始终以“绿色生态、智能制造”为核心，持续推进转型升级，开发替代燃料、协同处置技术，发展低碳环保建材；发挥亚泰集团产业链优势，积极发展现代建材制品，打造技术领先、品种齐全、具有核心竞争力的绿色建材产业集群。

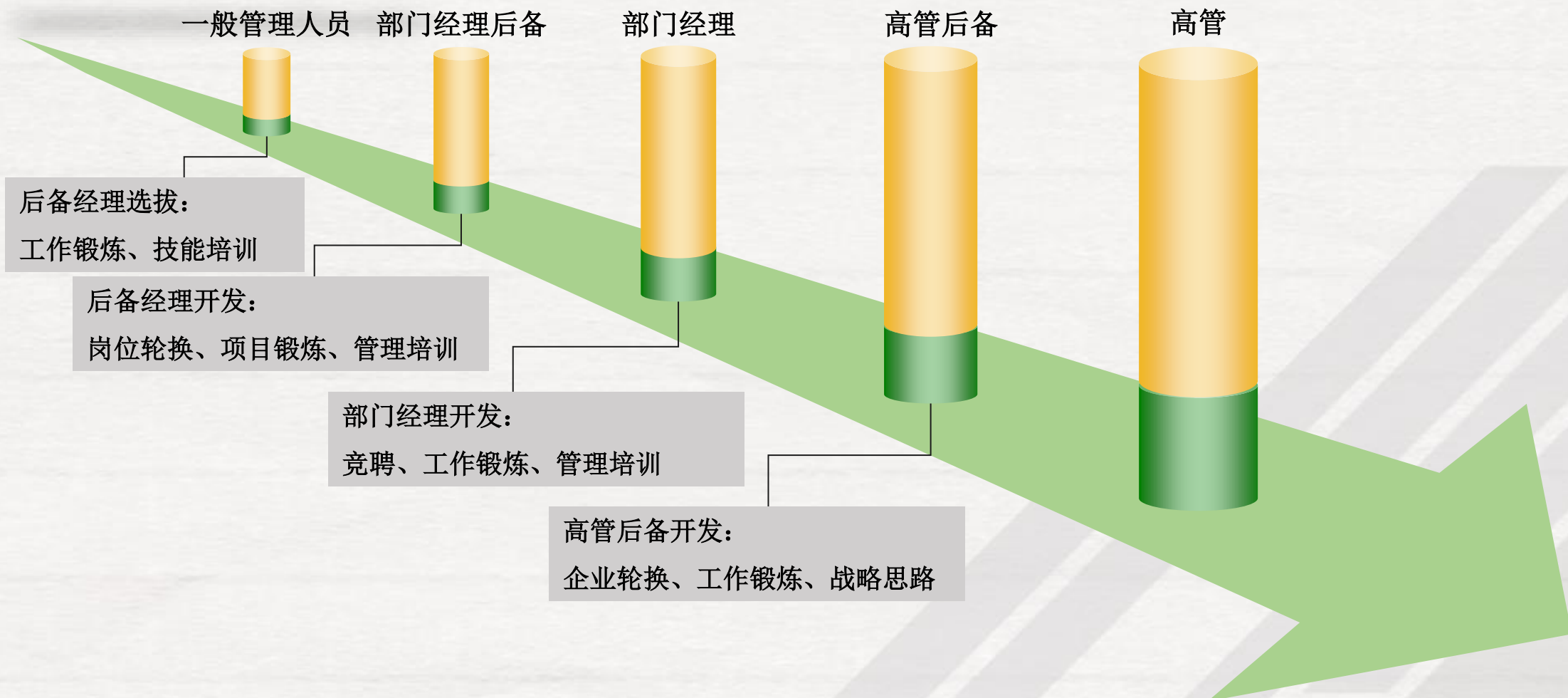


职业培训

持续提升式专业技能培训



发展空间



薪酬体系

薪酬理念

保持领先

定期调整薪酬涨幅，让我们的薪酬水平时刻保持领先

绩效导向

实行以绩效为导向的薪酬体系，重点激励高绩效、高潜力人员

幸福回报

坚持高回报的薪酬理念，为优秀的人才提供极具市场竞争力的薪酬

薪酬体系

薪酬结构

岗位工资



月效工资



津补贴



年终奖



福利体系



五险一金



年度体检



培训提升



带薪休假



免费健身设施



大学生公寓



员工食堂

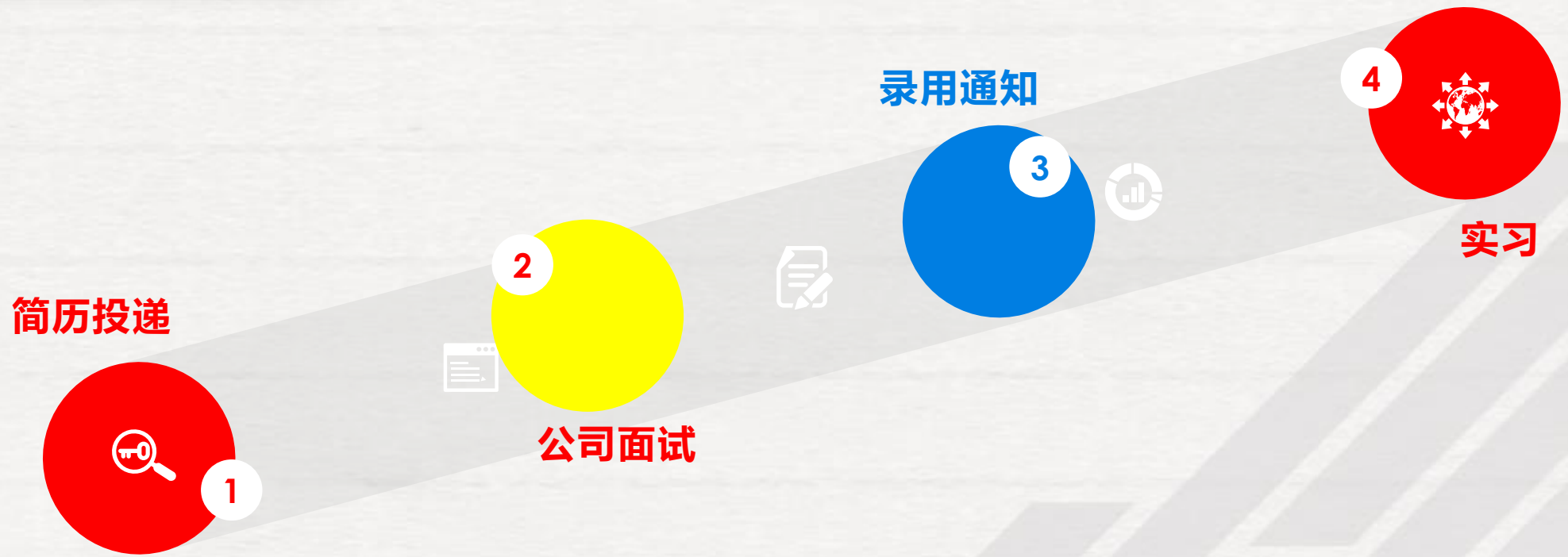
文体活动



岗位需求

序号	招聘岗位	需求人数	学历要求	专业要求
1	工艺技术管理	15	本科及以上学历	无机非金属材料工程、材料化学相关专业
2	设备技术管理	10	本科及以上学历	机械设计制造及自动化等机械类专业
3	电气技术管理	10	本科及以上学历	电气工程及其自动化等电气类专业
4	采矿技术管理	3	本科及以上学历	采矿工程等相关专业
5	构件技术管理	3	本科及以上学历	建筑工程、土木工程相关专业
6	财务会计	3	本科及以上学历	财务管理、会计学等相关专业
7	人力资源管理	2	本科及以上学历	人力资源管理相关专业

应聘流程



联系方式



联系人

刘 苏: 15948435306



官网

<http://www.yatai.com/>



简历投递

YTJC_HR@163.com

